

2026年

# 5月メニューカレンダー



げつようび

かようび

すいようび

もくようび

きんようび

## 今月の栄養メモ

5月5日はこどもの日で「端午の節句」。もともと中国から伝わった五節句の一つで、ちまきや柏餅を食べます。ちまきは中国の聖人「屈原」の忌日が5月5日にあたり、とらうたためにお米を笹で巻いて蒸したものを供えたのが始まりといわれています。柏は新芽が出るまで葉が落ちないことから、後継者が絶えない縁起の良い木であり、また葉の強い香りが邪気を払うとされ、餅を柏の葉に巻いて食べる風習が生まれたといわれています。

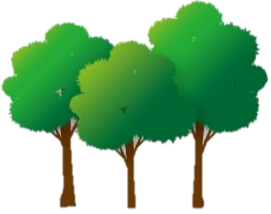


## 1 おいおいメニュー

こいのぼり  
ハンバーグ  
スパンター  
あえもの  
デザート  
わかめごはん  
エネルギー:448kcal/たんぱく質:11.8g



## 4 みどりの日



## 5 こどもの日



## 6 振替休日



## 7 チキンカレー

マカロニサラダ  
デザート  
しろごはん  
エネルギー:412kcal/たんぱく質:10.4g



## 8 にくじゃが

おさかな  
あえもの  
デザート  
ごましおごはん  
エネルギー:415kcal/たんぱく質:13.5g



## 11 ポークビーンズ

ポークウインナー  
コーン  
デザート  
ふりかけごはん  
エネルギー:415kcal/たんぱく質:10.4g



## 12 すきやきふう

コーンつまみあげ  
きんぴら  
デザート  
のりごはん  
エネルギー:418kcal/たんぱく質:11.1g



## 13 とんかつ

やさしいため  
サラダ  
デザート  
しろごはん  
エネルギー:422kcal/たんぱく質:11.6g



## 14 パンのメニュー

ミートソース  
からあげ  
あえもの  
デザート  
ロールパン  
にゅうさんいんりょう  
エネルギー:439kcal/たんぱく質:12.2g



## 15 はっぼうさい

しゅうまい  
ナムル  
デザート  
しろごはん  
エネルギー:418kcal/たんぱく質:10.6g



## 18 チキンソテー

やきそば  
ひじきに  
デザート  
しろごはん  
エネルギー:406kcal/たんぱく質:10.4g



## 19 チャプチェ

はるまき  
にんじんしりしり  
デザート  
しろごはん  
エネルギー:392kcal/たんぱく質:12.0g



## 20 てづくりメンチカツ

スパンター  
にびたし  
デザート  
ふりかけごはん  
エネルギー:422kcal/たんぱく質:10.3g



## 21 からあげ

マーボードウフ  
きりぼしに  
デザート  
しろごはん  
エネルギー:422kcal/たんぱく質:11.6g



## 22 ポークカレー

スマイルポテト  
サラダ  
デザート  
しろごはん  
エネルギー:436kcal/たんぱく質:11.6g



## 25 チンジャオロース

ぎょうざ  
はるさめサラダ  
デザート  
しろごはん  
エネルギー:406kcal/たんぱく質:10.6g



## 26 つくね

こんさいに  
あえもの  
デザート  
おかかごはん  
エネルギー:418kcal/たんぱく質:12.1g



## 27 やさいたっぷりカレー

チキンナゲット  
デザート  
しろごはん  
エネルギー:429kcal/たんぱく質:10.2g



## 28 おさかな

やさしいため  
やきかぼちゃ  
デザート  
ごましおごはん  
エネルギー:421kcal/たんぱく質:12.1g



## 29 しょうがやき

コロッケ  
サラダ  
デザート  
しろごはん  
エネルギー:422kcal/たんぱく質:10.9g



日本で初めて  
幼稚園給食に採用  
(2022年6月時点、(株)味いち調べ)

幼稚園給食のライスに  
「シールド乳酸菌®」を配合いたします。

「シールド乳酸菌®」とは?

- ① 「健康力をサポートする」乳酸菌です。
- ② 無味無臭です。
- ③ アレルゲンフリー(28品目)なので安心して摂取ができます。乳酸菌には乳成分は含まれておりません。
- ④ 森永乳業株式会社が保有する数千株の中から発見しました。
- ⑤ 人のお腹にも生息する *Lactocaseibacillus paracasei* です。
- ⑥ 一日の接種目安量は100億個です。



「シールド乳酸菌®」はみなさまの健康を盾(シールド)のように守ることをイメージして名づけられました。

※シールド乳酸菌は森永乳業株式会社の登録商標です

毎日変わる”美味しい”の笑顔

宅配弁当 味いち

おかげ様で創業49年



TEL 048-486-1147/FAX 048-486-1148  
〒353-0005 埼玉県志木市幸町4-11-1  
お問い合わせ 日曜・祝日を除く  
9~17時  
味いちホームページ www.e-aji.co.jp  
毎日更新! お弁当ブログ  
当日のお弁当写真を公開しています。  
管理栄養士/鈴木 みお

## ♪お願い♪

迷子のスプーン・フォークが増えております。お名前、幼稚園名をお書きいただくと大変助かります m(\_)\_m

※仕入れ状況により食材を変更する場合があります。  
なるべく涼しい場所に保管していただき、  
13時ごろまでにお召し上がりください。

instagram

味いち

お弁当メニュー

フォローお待ちしております!



@ajimich2024

味いち

幼稚園給食 ライス  
シールド乳酸菌®配合  
(1食あたり100億個)

健康力をサポート